

# 回 覧

令和5年4月吉日

多良地域住民各位

西南濃森林組合  
代表理事組合長 坂口 智之

## 作業道上幾利線（西山地内）通行規制のお知らせ

日頃から弊森林組合事業に、ご理解とご協力を賜り誠にありがとうございます。

この度、見出しの作業道において、昨年度に引き続き、基幹作業道拡幅工事を行います。

つきましては、次のとおり、通行規制を行いますので、大変ご迷惑をお掛け致しますが、ご理解とご協力をよろしくお願い申し上げます。

### 記

工 事 名 基幹作業道幾利線新設工事

工事内容 拡幅及び路面整備（コンクリート舗装・砕石敷均し及びカゴ砕工）

規制期間 令和5年4月13日（木）～令和5年12月10日（日）

規制区間 幾里林道終点（作業道ゲート）から津々羅作業道交差点まで  
[裏面参照]

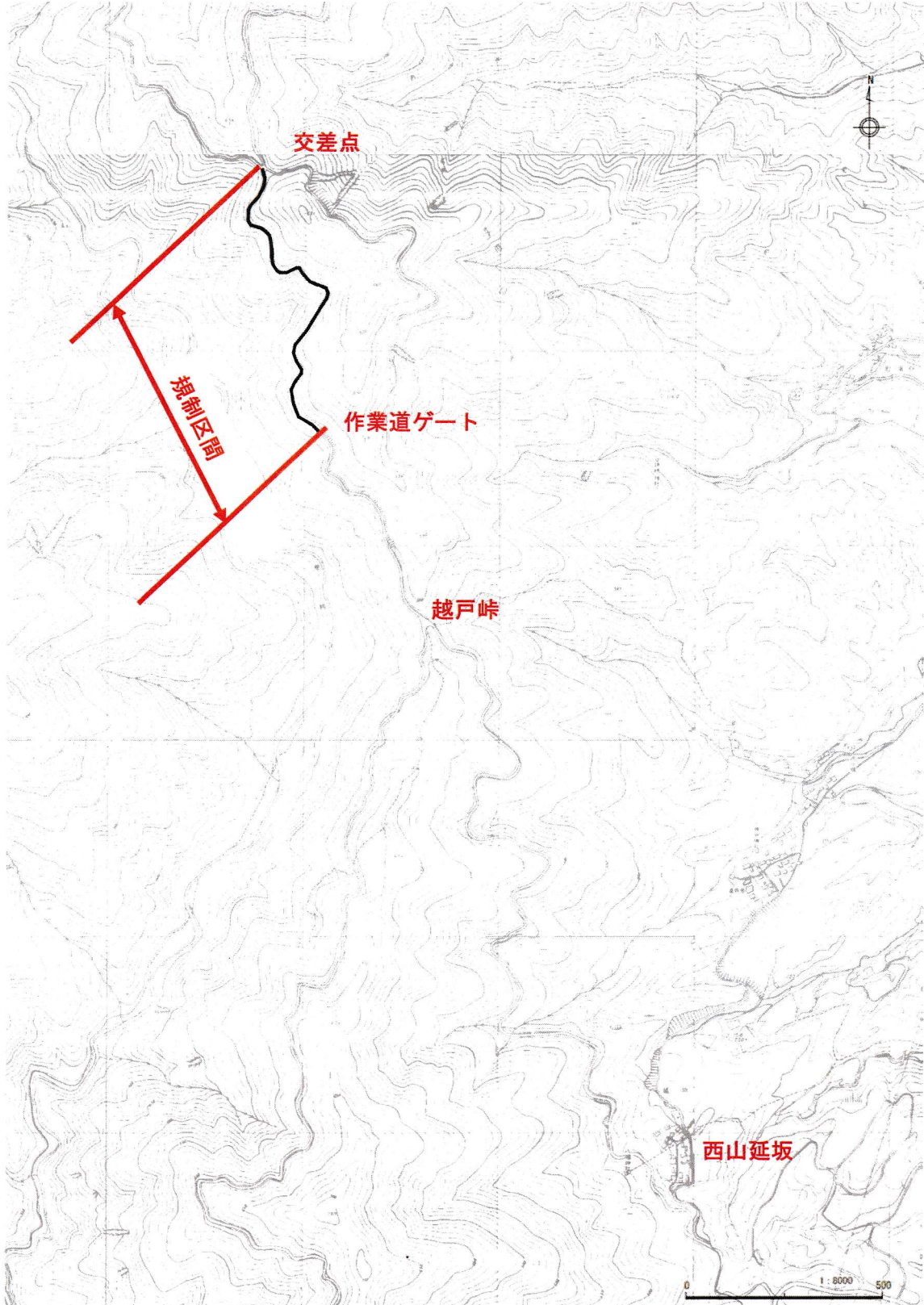
規制方法 終日 完全通行止め

※通行を希望される場合は、次のところまで連絡ください。

※工事期間中、大型資材運搬車が、西回り線經由上多良～西山まで通行します。

事 業 者 西南濃森林組合 責任者 高木

TEL 0584-45-4010



交差点

規制区間

作業道ゲート

越戸峠

西山延坂

0 1:8000 500