

窯木割り

2年前(左)と最近(右)の写真になります。初めの頃は力いっぱいにやっていたのですが、今はだいぶ力を抜いて木槌を振り下ろすことができるようになりました。クサビの使い方や位置も少しずつ理解できるようになりました。2年前に比べるとずいぶん早く割れるようになったと思います。右の写真は輪之内町のOさんに提供して頂きました。

写真を見ると分かりますが、姿勢もずいぶん変わりました。着ているTシャツも同じものですが、くたびれてきました。時間の経過を感じます。



時地区オールスター運動会

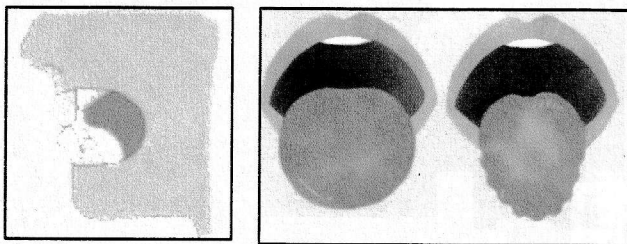


時地区オールスター運動会開会式

10月20日(日)の秋の土用の始まりの日に時地区オールスター運動会が行われ、晴天の下、運動場にも笑顔が咲きました。私も大好きなイベントの一つです。去年に引き続き旧時小の運動場も利用出来て有難く思います。

知っている人や見たことある人が出場していると、頑張っていて思いながら見ていました。僕は外から来たので、知っている人はまだまだ少ないですが、昔からいる人は知り合いも多いはずなので、時のオールスターが集まっていると感じていることだと思えます。そのことをとても羨ましく感じています。来年は体推の係にあたるので、準備がどれだけ大変か今から覚悟しています(笑)。

鍼灸師としての雑感 ~舌のあれこれ~



正しい舌の位置 (左)・水分過多の舌 (右)

正しい舌の位置はどこになるでしょう？ 東洋医学では上の前歯の後ろになります。肛門と性器の間にあるツボ「会陰(えいん)」から正面の正中線を上る陰の経絡が任脈(にんみゃく)で背面の正中線を上る陽の経絡が督脈(とくみゃく)になります。その交わるところが上歯の後ろの付根と舌先になります。なので、そこを舌で繋ぐと気が流れやすいということらしいです。

東洋医学の診断の一つに舌診があります。舌の色や形、苔の状態、脈(舌下静脈)の色などを診ることで体がどのような状態か診察します。1日2ℓ飲むと良いと言われていますが、舌が腫れぼったいと水分の摂りすぎになります。それプラス舌の横に歯の跡があると、水分代謝が悪いということになるそうです。

とき やま ずみ

時山炭

～24時間燃え続ける「チンチン炭」を目指して～

時山炭の特徴

1. 火力が強く、火持ちが良い
2. 爆ぜにくい
3. バラ炭で使いやすい
4. 煙が少なく室内でも安心

(換気には十分お気を付けてください)

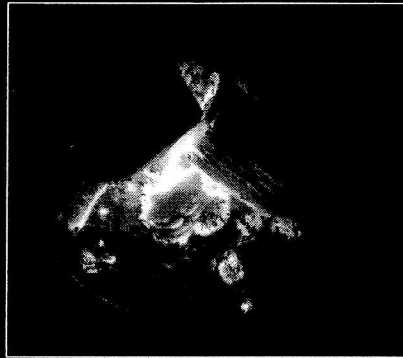
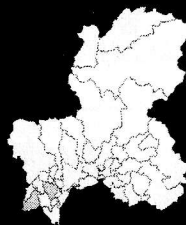
原木は択伐で採取します。幼い木は残し、粗密を考慮し、太い木や成長しない弱い木などを選んで伐採します。その結果、森の地面に光が入り、数年後、草、低木、中木の芽が出て、植物の多様化につながります。製炭は森林保全にも一役買っています。



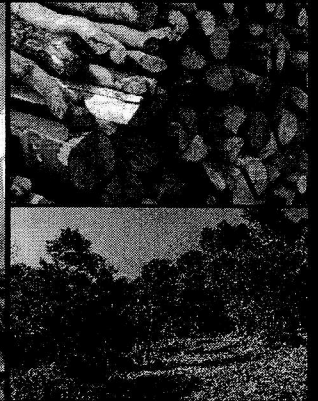
岐阜新聞社様提供

岐阜県大垣市上石津地域時山地区

滋賀県と三重県の県境に位置し、集落は旧江州街道と牧田川の谷筋に沿って形成され、斜面には石垣が築かれ、家屋が段状に立ち並ぶ景観が特徴です。関ヶ原合戦の際に島津隊が退却した逸話や時山刺し子、時山まつりなどの独自文化が残っています。



時山の厳しい自然環境により木々はゆっくり成長し、製炭に適した木が育つことから、時山地区は古くから木炭の生産地として栄えてきました。24時間燃え続ける時山の樫炭は最高級品とされ、叩くとチンチンと鳴り、「チンチン炭」とも言われました。



時山炭価格表

区分	一般価格	サポーターズクラブ 割引価格
樫1級	400円/kg	350円/kg
1級	350円/kg	300円/kg
2級	300円/kg	250円/kg

樹種/1、2級ともに樺、樺、ナラ等の広葉樹

注文専用 QR コード



岐阜中心 QR コード



<ご注文・お問い合わせ先>

時山炭保存会(地域おこし協力隊 中村)
 岐阜県大垣市上石津町時山 864-1
 電話:0584-45-3113
 FAX:0584-45-3080
(大垣市上石津地域事務所地域政策課)
 090-3834-5362(中村)